



**Buduujemy
Twoje M**



**SZKOŁA
PRZEDSZKOLE**
400m



LAS 500m



**PRZYSTANEK
AUTOBUSOWY**
150m



**PLAC
ZABAW**
400m



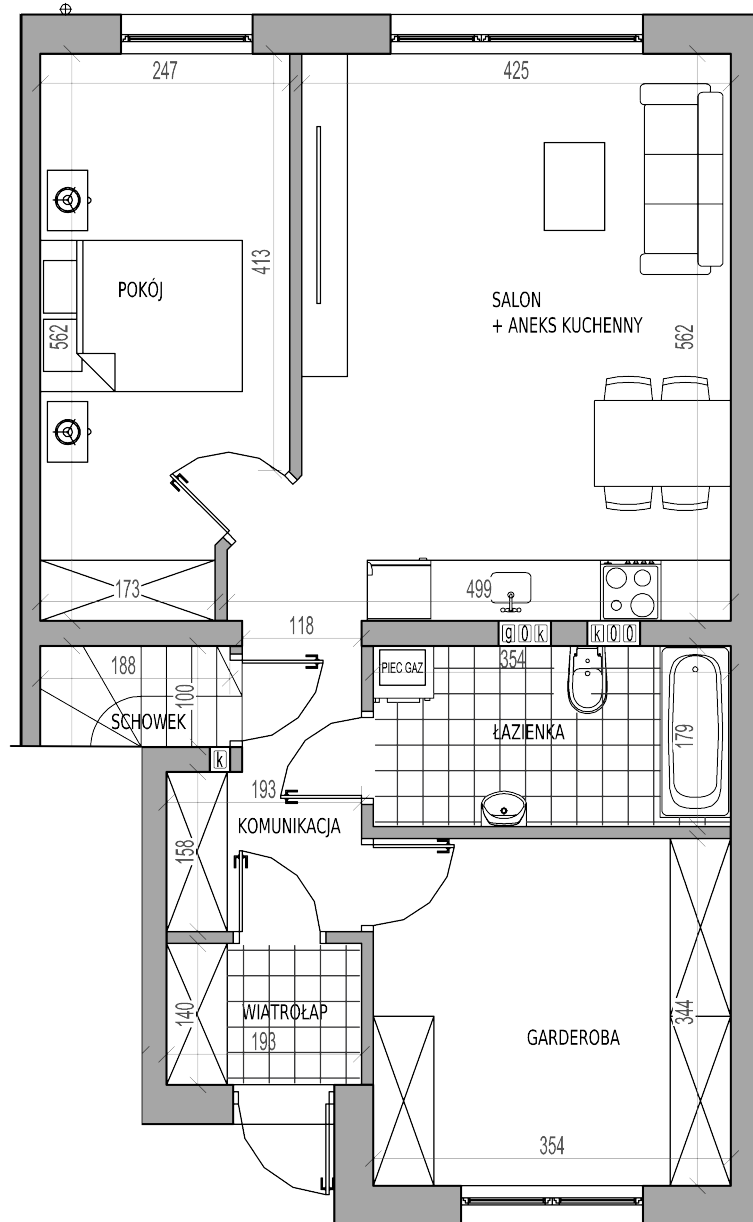
TRASA S8
4km

POMIESZCZENIE	POWIERZCHNIA
WIATROŁĄP	2.57 m ²
KOMUNIKACJA	4.67 m ²
SCHOWEK	1.77 m ²
POKÓJ	12.74 m ²
SALON / ANEKS KUCH.	24.26 m ²
ŁAZIENKA	6.12 m ²
GARDEROBA	11.90 m ²
RAZEM	64.03 m²

PARTER

64,03 m²

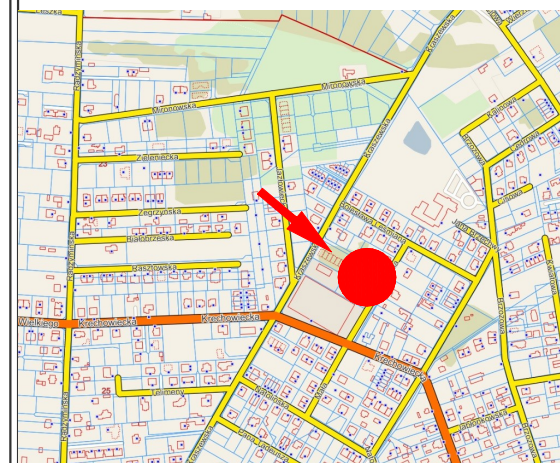
OGRÓDEK



ul. Mała 11E/1
05-230 Kobylka

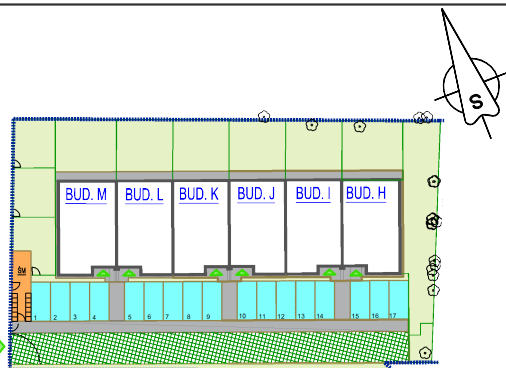
Budynek: H, Lokal: 1

64,03 m²



KARTA KATALOGOWA JEST ZAŁĄCZNIKIEM DO UMOWY.

Powierzchnia liczona wg normy PN-ISO 9836:2015-12 w stanie wykończonym. Suma powierzchni wszystkich pomieszczeń = powierzchnia użytkowa lokalu. Wymiary podane są w stanie surowym. Wymiary i powierzchnie mogą ulec nieznacznym zmianom. Instalacje oraz urządzenia elektryczne, sanitarne i drzwi wewnętrzne nie stanowią wyposażenia lokali. Przedstawiono przykładowe rozmieszczenie urządzeń sanitarnych i kuchennych. Podłoża pod posadzki wykonane ze szlichty. Na warstwy wykończeniowe przewidziano 2cm. Zabrania się ingerencji w elementy nośne budynku oraz szachty instalacyjne.



www.bjm.pl / tel. 515 782 788