



Buduujemy Twoje M



**SZKOŁA
PRZEDSZKOLE**
400m



LAS 500m



**PRZYSTANEK
AUTOBUSOWY**
150m

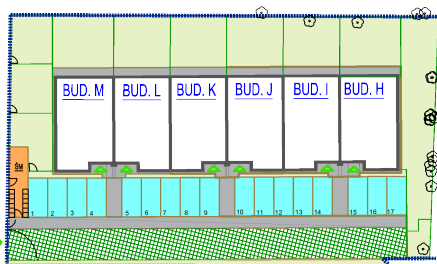


**PLAC
ZABAW**
400m



TRASA S8
4km

POMIESZCZENIE	POWIERZCHNIA
KOMUNIKACJA	1.95 m ²
SALON / ANEKS KUCH.	25.04 m ²
GARDEROBA	13.75 m ²
ŁAZIENKA	8.18 m ²
POKÓJ	9.87 m ²
WIATROŁAP (NA PARTERZE)	1.28 m ²
RAZEM 60.07 m²	

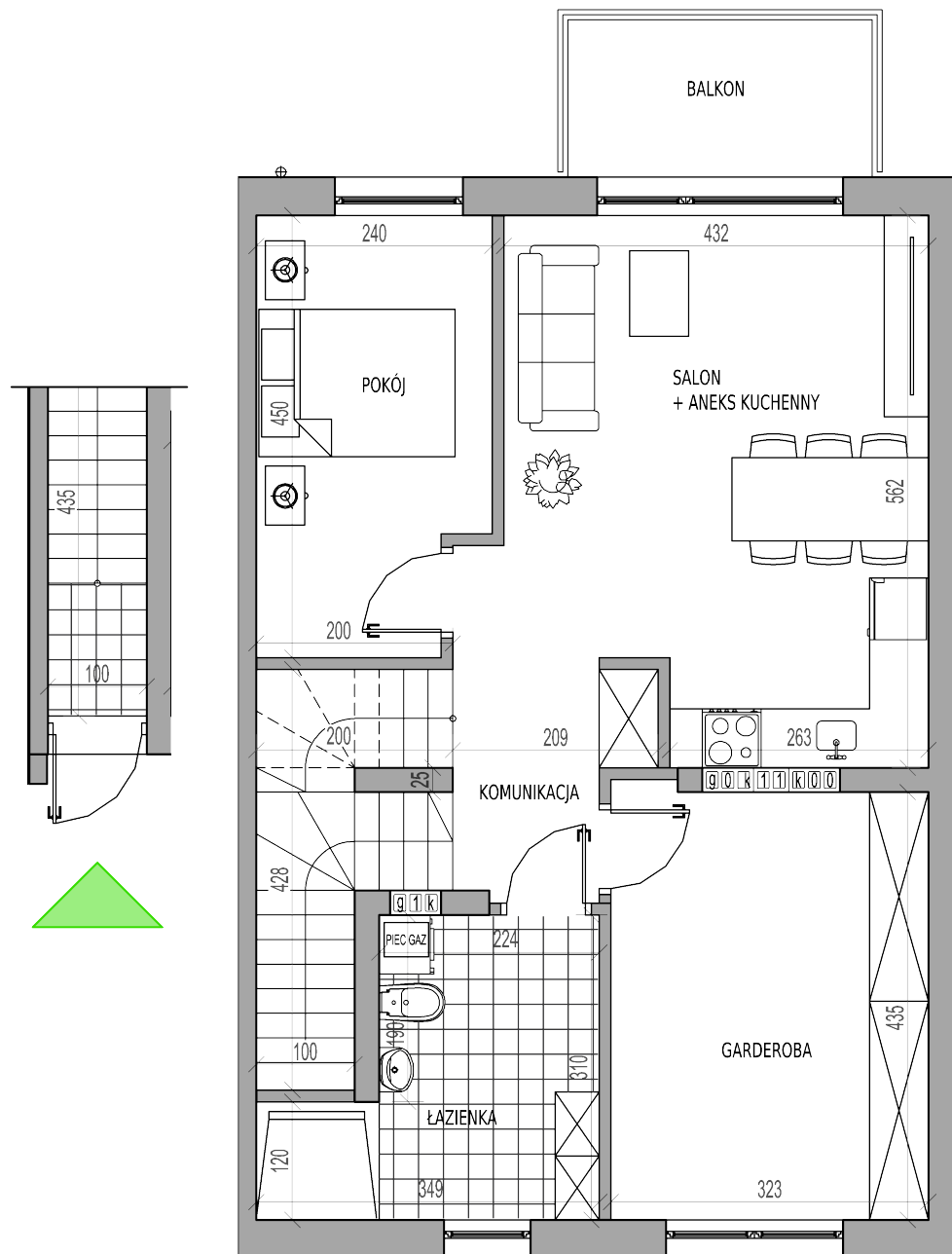


PIĘTRO

60,07 m²

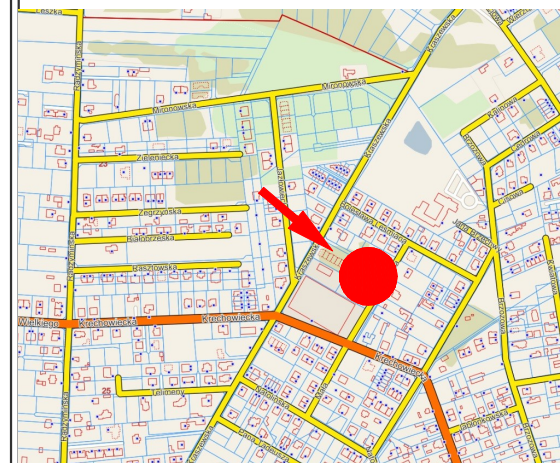
PODDASZE

OGRÓDEK



ul. Mała 11E/2
05-230 Kobyłka

Budynek: H, Lokal: 2
60,07 m²



KARTA KATALOGOWA JEST ZAŁĄCZNIKIEM DO UMOWY.

Powierzchnia liczona wg normy PN-ISO 9836:2015-12 w stanie wykończonym. Suma powierzchni wszystkich pomieszczeń = powierzchnia użytkowa lokalu. Wymiary podane są w stanie surowym. Wymiary i powierzchnie mogą ulec nieznacznym zmianom. Instalacje oraz urządzenia elektryczne, sanitarne i drzwi wewnętrzne nie stanowią wyposażenia lokali. Przedstawiono przykładowe rozmieszczenie urządzeń sanitarnych i kuchennych. Podłoga pod posadzką wykonana ze sztychli. Na warstwy wykończeniowe przewidziano 2cm. Zabrania się ingerencji w elementy nośne budynku oraz szachty instalacyjne.

www.bjm.pl / tel. 515 782 788